

# KAYENNE

ビデオプロダクションセンター



40年以上の歴史を持つグラスバレーのスイッチャー製品。長い歴史の中でも最高のプロダクションスイッチャーが誕生しました。

スイッチャーのリーディングカンパニーです。

## モジュラーコントロールパネル

Kayenne コントロールパネルの各モジュールは、アルミ製のトレイにはめ込まれ、ホットスワップ対応により使用中でも交換することができます。このモジュール方式により、1M/E から 4M/E まで様々な構成を構築でき、モジュールによって 1列で 35、25、または 15 のソースセレクトボタンを選択可能です。エルゴノミクスデザインを採用し、フラットな配置のほか、角度をつけた配置も行えます。ソースセレクトや AUX バスモジュールは、2 列の有機発光ダイオード (OLED) によるソース・ネーム・ディスプレイを備え、クリアな文字を広い視野角で視認できます。また、すべてのボタンは RGB カラー表示が可能で、M/E やキー、ソースやファンクションなどの機能ごとに色を変更できます。さらに、革新的なマルチファンクションモジュールなどに配置されたボタンの多くは、プログラマブルなソフトファンクションを備え、上部の 4 文字表示 OLED で機能を確認することができます。トランジションモジュールは、視認性に優れたエンハンスドステータスディスプレイを搭載しています。

増大するニーズに応えるため、Kayenneは今までで最高のプロセッシング性能を備えました。それぞれのM/Eは6キーヤーに対応し、4.5M/Eシステムであれば最大30キーヤーと20DPM(デジタル・ピクチャー・マニピュレーター)チャンネルを処理することができます。

Kayenneシリーズは最先端のモジュラーコントロールパネル方式を採用し、1M/Eから4M/Eまでを自在に構築でき、ローカルAUXパネルやWXGA高解像度タッチスクリーンメニューなどの追加も可能です。コントロールパネルやメニューレイアウトはKalypsoをご存知のオペレーターには馴染みやすく、即座に使いこなすことができます。加えて、Kayakシリーズで培った機能と、新開発の機能を融合させています。グラスバレーは、自社開発で費用対効果の高い製品をお届けできるス

## 主な特長

- 10-bit 4:2:2 に対応し、最大 96 入力 48 出力が可能
- 入出力は HD/SD-SDI に加え、アップ/ダウン/クロスコンバートのオプションを選択可能
- 1.5M/E から 4.5M/E までの構成が可能
- Cut/Mix トランジションと 6 つのリニア/ルミナンスキーヤーを持つハーフ M/E をすべてのシステムに搭載
- フルファンクションの M/E は 6 キーヤーに対応。4 つのフルファンクションキーヤーと、2 つのリニア/ルミナンスキーヤーを搭載
- フルファンクションの M/E のキーヤーは、マスク、プリセット、ターンオフ、オプションのクロマキーなどに対応
- フルファンクション・キーヤーは、Image Store とは別に独立した 2 ページ(フレーム)のビデオ/キーのストレージを搭載
- Kurl™ と Spektra を備えた 4 つの Integrated DPM (iDPM) を全てのフルファンクション M/E に搭載可能
- 8RU フレームには、プライマリ/セカンダリコンバイナー出力を備えた 4 つの独立した eDPM チャンネルを搭載可能

- 全システムに標準搭載している DoubleTake™ (スプリット M/E モード) は、M/E 数を最大 10 まで効果的に拡張可能
- 全システムに標準搭載している FlexiKey™ (プログラマブルクリーンフィードモード) は、それぞれの M/E 出力のキーヤーに対して個別に設定が可能
- 任意のパーティション(M/E)をビデオとキーのコンポジット出力を行うレイヤーモードに設定可能
- プライマリ/セカンダリのパーティションを別々に操作可能なスプリットレバーアームを採用
- AUX バス出力でディゾルブやワイプを行える AUX バストランジション
- 16:9 映像に 4:3 映像を表示する際には自動的にピラーボックス(サイドパネル)で挿入

## 仕様

フレームモデル	M/E数	入力数	出力数	GPI入力数	GPI/トータル出力	MatchDef入力数	SetDef出力数
150C	1.5	24~48*	12~24*	8~16*	32~64*	最大8*	最大4*
250C	2.5	48	24	16	64	最大8*	最大4*
250	2.5	48~96*	24~48*	16~32*	64~128*	最大16*	最大4*
350	3.5	72~96*	36~48*	24~32*	96~128*	最大16*	最大8*
450	4.5	96	48	32	128	最大16	最大8

\*入出力拡張オプションを含む

### 映像フォーマット

- HD
- 1080i 25/29.97/30
  - 1080pSF 23.976/24/25/29.97/30
  - 720p 50/59.94/60

### SD

- 525i 59.94
- 625i 50

### 電源

- 入力電圧: 100V-240 VAC ±10% (オートレンジ)
- 周波数: 50/60 Hz ±5%
- 消費電力:
  - ビデオプロセッシングフレーム(4RU): 最大400W
  - ビデオプロセッシングフレーム(8RU): 最大800W
  - パネルコントロールユニット(3RU): 最大500W
- 漏れ電流: 2.5 mA未滿

### コミュニケーション

#### 接続

- パネル-PCU間: カスタムマルチピンケーブル (最長15m)
- PCU-フレーム間: LANケーブル (100Base-T、1000Base-T/カテゴリ5ケーブル/最長100m)

#### 外部機器との接続

ルーティングコントロールシステムの Encore™、Jupiter™、SMS7000 の制御や、サーバーの K2 シリーズ (K2 Summit™ を含む) や Profile®、M-Series™、Turbo™ iDDR と組み合わせて使用可能。また、Ethernet とシリアル AMP、BVW、Odetics のプロトコルや PBusll、GPII に対応。

### 動作環境

- 動作温度: 0~40°C
- 動作湿度: 0~95% (結露なきこと)
- EMI 対応: E2 (EN55103-1/EN55103-2 による)

### サイズ/重量

コンポーネント	寸法(W×D×H)	重量	ラックユニット
コントロールパネル			
KAYN-PNL-100-15*	758.3×356.4×84.3 mm		—
KAYN-PNL-200-25	1341.7×488.4×84.3 mm	29.9 kg	—
KAYN-PNL-200-35	1533.7×488.4×84.3 mm		—
KAYN-PNL-300-25	1341.7×637.1×84.3 mm		—
KAYN-PNL-300-35	1533.7×637.1×84.3 mm	44.7 kg	—
KAYN-PNL-400-25	1341.7×746.3×84.3 mm		—
KAYN-PNL-400-35	1533.7×746.3×84.3 mm	57.3 kg	—
KAYN-PNL-AUX-25	621.7×185.7×84.3 mm		—
KAYN-PNL-AUX-35	813.7×185.7×84.3 mm	6.3 kg	—
KAYN-PNL-MENU	417.85×91.7×270.1 mm	4.49 kg	—
フレーム			
KAYN-FRM-250C	482.6×546.1×177.8 mm	17.69 kg	4
KAYN-FRM-450	482.6×522.73×441.96 mm	30.39 kg	8
PCU			
KAYN-PNL-PCU	482.6×588.52×132.59 mm	16.06 kg	3

\*ローカルAUXモジュールを含みます

## 保証

グラスバレー製品は厳格な規格に基づいて製造され、また優れたハードウェアおよびソフトウェア保証によりサポートされています。

製品の保証期間は設置日から1年、または発送日から 15 ヶ月の、いずれか早い方となります。

●予告なく仕様または外観の一部を変更することがあります。●グラスバレー製品の名称はフランストムソン社の商標または登録商標です。●その他の商品名は各社の商標または登録商標です。



トムソン・カノーブス株式会社

- 本社 / 〒651-2241 神戸市西区室谷1-2-2
- 東京本部 / 〒103-0027 東京都中央区日本橋1-12-8
- 三宮営業所 / 〒651-0094 神戸市中央区琴ノ緒町2-2-11 フェニックスビル 2F

■ホームページ	<a href="http://www.thomsongrassvalley.co.jp/">http://www.thomsongrassvalley.co.jp/</a>
■お電話でのお問い合わせは	【東日本営業部】 東京 (03)3516-2538 【西日本営業部】 三宮 (078)231-0551
■メールでのお問い合わせは	Canopus_hdws_support@thomson.net

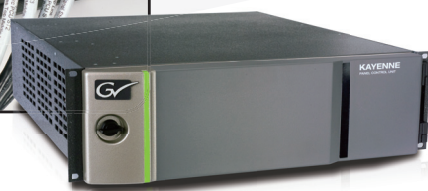
09.04.25 TKK1



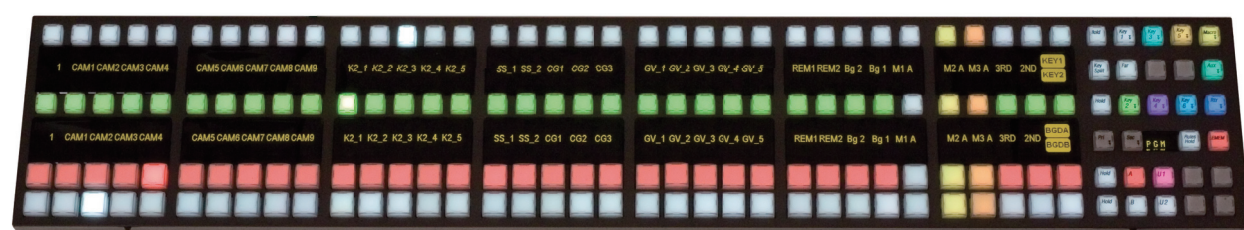
8RU ビデオプロセッシングフレーム



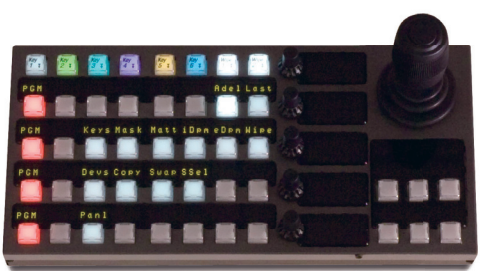
パネルコントロールユニット



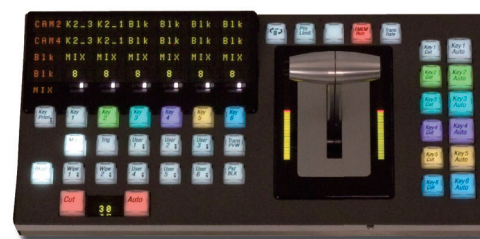
タッチスクリーンメニューパネル



35 ボタン ソースセレクトモジュール



マルチファンクションモジュール



トランジションモジュール



ローカル E-MEM モジュール

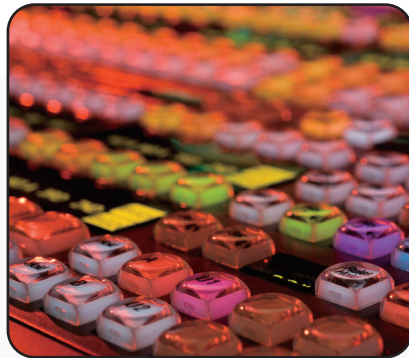


デバイスコントロールモジュール



マスター E-MEM モジュール

## KAYENNE FEATURES IN DEPTH



- ・ソースルーはキーヤーと連動し、ソース選択時にPGM/PSTバスのキー On/Off を自動的に切り替え
- ・HD 素材を約 1 分記録可能なキャッシュと素早いアーカイブ / リストアを実現する CacheBack テクノロジーを備えた 6 チャンネルの Image Store を搭載
- ・999のマクロを記録でき、パネルから様々な方法で呼び出し可能
- ・エフェクトの作成や編集に最適なE-MEMは1000個まで登録可能
- ・M/E バスまたは AUX バスの出力には RGB カラーコレクションを適用可能
- ・最大6つのデバイスコントロールウィンドウを搭載可能なパネル

のシステムバーは、スイッチドプレビュー選択、およびマクロのラン/アサインが可能

- ・オプションのデバイスコントロールモジュールは、外部のLanceまたはDNFボックスを置き換え、加えてサーバーやVTRのコンテンツにキューを出したり、制御が行えるQ-MEMを搭載
- ・フレームはホットスワップに対応し、前面からモジュールの着脱や電源ユニットの交換が可能
- ・環境にやさしい低消費電力
- ・ホットスワップに対応したモジュール式パネル

Kayenneスイッチャーに搭載されるデバイスコントロールモジュール(DCM)は、ジョグホイールを備え、DDRやVTRなどの機器を最大32台フルコントロールすることが可能です。E-MEMとは別に用意されたデバイスキューのライブラリ「Q-MEM」は、DCMおよびシステムバー上の最大6つのデバイスコントロールウィンドウと連携して動作します。2階層より深いメニューがなく、シンプルなナビゲーションを実現しているKayenneの新しいメニューシステムも業界をリードしています。それぞれのメニューは、お気に入り、履歴、半透明のプルダウンで表示されるクイック・リンクなどで効率的な操作が可能です。

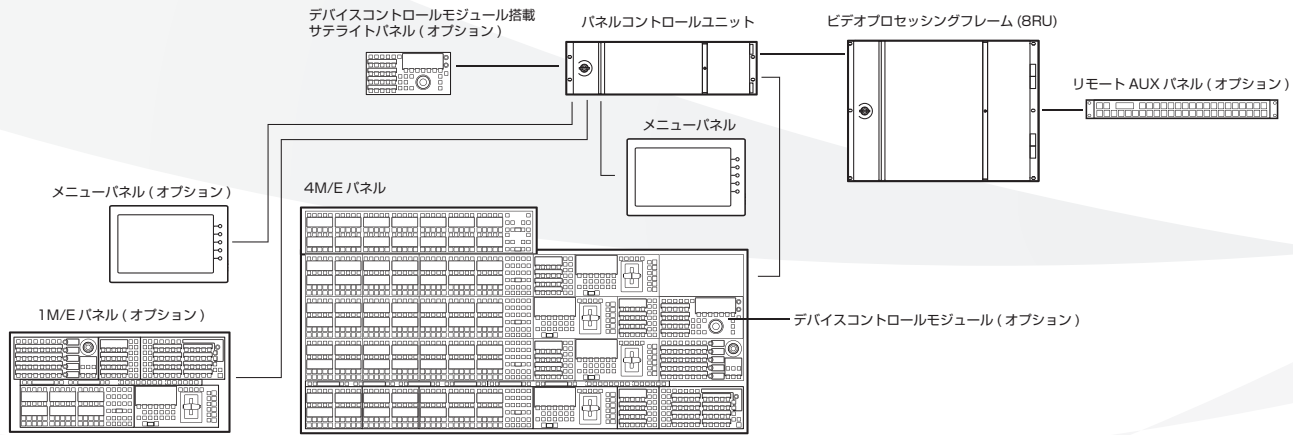
### パネルコントロールユニット

Kayenneのコントロールパネルは、CPUが3RUのパネルコントロールユニット(PCU)に収められているため、パネルには冷却ファンがなく、静音性に優れています。PCUは1台で最大2組のコントロールサーフェイス(M/E列とローカルAUXバス、5つのノブを備えたタッチスクリーンメニューパネルなどのセット)をサポートし、これらは同一または異なるロジカル・スイートに対応します。さらにモジュール1または2個で構成されるサテライトパネルを増設することもできます。PCUにはM/E列やサテライトパネルなどを接続するコネクタが8ポートあり、コントロールパネルから15mまで離して設置できます。

### 強力な映像処理性能

Kayenneは全M/Eが6キーヤーに対応した初のスイッチャーであるだけでなく、全モデルがCut/Mixトランジションと6つのリニア/リミナスキーを行えるハーフM/Eを備えた初のスイッチャーです。このハーフM/EはPGM/PSTやロジカルM/Eとして使用できます。フルファンクションM/Eは最大4チャンネルのiDPMに対応可能です。すべてのM/E(ハーフM/Eを含む)には、FlexiKey、DoubleTake、スプリットレイヤーモードが標準で搭載されています。操作はプライマリ/セカンダリパーティションボタンと、トランジションモジュールのスプリットレバーアームで効率よく行えます。8RU フレーム用オプションの eDPM は、ビデオ / キーの eDPM チャンネルを 4 つ追加することができます。eDPM はあたたか HD 版 Kaleidoscope/DVEous のように動作し、独立した E-MEM も備えています。Kayenne は、入力変換 (MatchDef) と出力変換 (SetDef) をサポートしています。これらは単なるスケーラーではなく、カラースペースコンバートやモーション・アダプテーションを備えた完全なアップ / ダウン / クロスコンバーターです。MatchDef では、変換された入力映像は AUX を含むすべてのバスで利用可能です。SetDef は M/E リソースを消費することなく 1080i 制作時に 720p や SD の出力を行うなど、異なるフォーマットの信号を出力することができます。

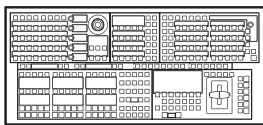
## システム構成例



## オーダーインフォメーション

### KAYN-PNL-100

- ・ 15 ソースセレクトボタン搭載 1M/E パネル ×1
- ・ パネルコントロールユニット ×1
- ・ WXGA タッチスクリーンメニューパネル ×1
- ・ 15 ボタン ソースセレクトモジュール ×1
- ・ ローカル E-MEM モジュール ×1
- ・ マスター E-MEM モジュール ×1
- ・ トランジションモジュール ×1
- ・ マルチファンクションモジュール ×1
- ・ システムバー ×1
- ・ マニュアル / ケーブル類



KAYN-PNL-100

### KAYN-PNL-300

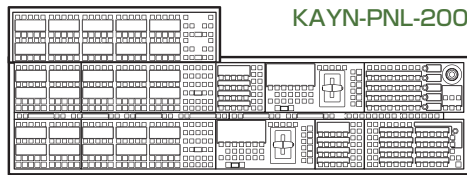
- ・ 25 または 35 ソースセレクトボタン搭載 3M/E パネル ×1
- ・ パネルコントロールユニット ×1
- ・ WXGA タッチスクリーンメニューパネル ×1
- ・ 25 または 35 ボタン ソースセレクトモジュール ×3
- ・ 25 または 35 ボタン ローカル AUX モジュール ×1
- ・ ローカル E-MEM モジュール ×3
- ・ マスター E-MEM モジュール ×1
- ・ トランジションモジュール ×3
- ・ マルチファンクションモジュール ×1
- ・ システムバー ×1
- ・ マニュアル / ケーブル類
- ・ オプションスロット ×1



KAYN-PNL-300

### KAYN-PNL-200

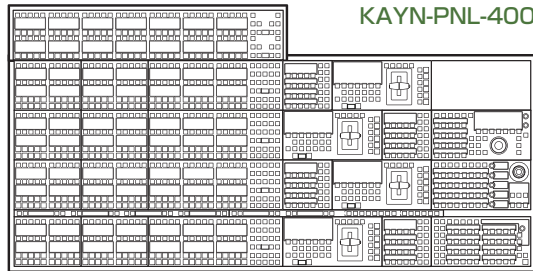
- ・ 25 または 35 ソースセレクトボタン搭載 2M/E パネル ×1
- ・ パネルコントロールユニット ×1
- ・ WXGA タッチスクリーンメニューパネル ×1
- ・ 25 または 35 ボタン ソースセレクトモジュール ×2
- ・ 25 または 35 ボタン ローカル AUX モジュール ×1
- ・ ローカル E-MEM モジュール ×2
- ・ マスター E-MEM モジュール ×1
- ・ トランジションモジュール ×2
- ・ マルチファンクションモジュール ×1
- ・ システムバー ×1
- ・ マニュアル / ケーブル類



KAYN-PNL-200

### KAYN-PNL-400

- ・ 25 または 35 ソースセレクトボタン搭載 4M/E パネル ×1
- ・ パネルコントロールユニット ×1
- ・ WXGA タッチスクリーンメニューパネル ×1
- ・ 25 または 35 ボタン ソースセレクトモジュール ×4
- ・ 25 または 35 ボタン ローカル AUX モジュール ×1
- ・ ローカル E-MEM モジュール ×4
- ・ マスター E-MEM モジュール ×1
- ・ トランジションモジュール ×4
- ・ マルチファンクションモジュール ×1
- ・ システムバー ×1
- ・ マニュアル / ケーブル類
- ・ オプションスロット ×2



KAYN-PNL-400

## オプション

### KAYN-FRM-EDPM

4チャンネルのビデオ/キー拡張DPM(デジタルピクチャーマニピュレーターモジュール)とソフトウェアライセンス。KurlおよびSpektra付属。(4RUフレームには非対応)

### KAYN-FRM-IMG-4

4GBのImage Storeモジュール。1080iを850フレームまたは720pを1900フレーム記憶できるメモリと6チャンネルのライセンスが付属。

### KAYN-FRM-IMG-UPG

Image Storeキャッシュをさらに4GB増設するオプション。

### KAYN-FRM-IOXPND

入出力拡張モジュール。24入力、12出力、8GPI入力、32GPI出力を増設可能。4つのMatchDef入力の追加オプションに対応。M/Eスロットの空きが1つ必要。

### KAYN-LIC-CHROxxx

2またはすべてのクロマキー機能を有効にするライセンス。

### KAYN-LIC-IDPM-xxx

2、4 またはすべてのフローティング iDPM ビデオ / キーチャンネルを有効にするライセンス。Kurl および Spektra 付属。

### KAYN-LIC-MATCHDEF

2つのSDまたはHDソースを制作フォーマットに一致させるMatchDefフォーマットコンバーターを有効にするライセンス。最大16ソース分(8ライセンス)。

### KAYN-LIC-NETCEN

ネットワークでシステムの状態を監視するNetCentral SNMP エージェントを有効にするライセンス。

### KAYN-LIC-RGB

全出力にRGBカラーコレクションを行うライセンス。32のカラーコレクションがあり、各フルM/Eに8ずつ適用可能。

### KAYN-LIC-SETDEF

2つのSDまたはHD出力フォーマットを他のフォーマットに変

換するSetDefフォーマットコンバーターを有効にするライセンス。同一フォーマットの異なるアスペクト比でも利用可能。

### KAYN-PNL-OPT-DCM

ジョグ・ホイールで様々な映像録画/再生機器をフルコントロールできるデバイスコントロールモジュールオプション。メインパネルの空きスロットやサテライトパネルに装着可能。

### KAYN-PNL-SAT-x

PCUから15mまで離れた場所でモニタリングできるサテライトパネルオプション。モジュールを1または2個搭載可能。

### KAYN-PNL-MENU

2台目のCPU(KAYN-PNL-CPU2が必要)や他のPCにメニューを追加するタッチスクリーンメニューパネルとケーブル。

### KAYN-PNL-CPU2

1台のパネルコントロールユニットに2つ目のメニューコントロールパネルを増設するためのCPUモジュール。

### KAYN-PAK1

複数のオプションをまとめたセット。内容は、4つのフローティングiDPMチャンネル、8GBのImage Store、2チャンネルのMatchDef入力変換、2チャンネルのSetDef出力変換、フレームの二重化電源。

### KAYN-PAK2

8RUフレーム用のオプションセット。内容は、ジョグホイール付きマシンコントロールモジュール、4つのビデオ/キーeDPMチャンネル、4つのフローティングiDPMチャンネル、8GBのImage Store、2チャンネルのMatchDef入力変換、2チャンネルのSetDef出力変換、フレームの二重化電源。

### KAYN-PAK3

8RU フレーム用のオプションセット。内容は、ジョグホイール付きマシンコントロールモジュール、4 つのビデオ / キー eDPM チャンネル、4 つのフローティング iDPM チャンネル、8GB の Image Store、2 つのフローティングクロマキー、フレームの二重化電源。



Kayenne 4M/E パネル